

车载式风送喷雾机	
型号	FS-500
发动机	汽油机 170
启动方式	汽油机手拉启动
风机直径	500 mm
喷头	10 个/独立长嘴开关
风塔	无
药泵	三缸柱塞泵 26
风叶材料	标配改性尼龙/选配铝合金
外形尺寸	800 * 90 * 700 mm
机器重量	70 kg



车载式风送喷雾机	
型号	FS-600
发动机	汽油机 190/柴油机 192
启动方式	汽油机手拉/柴油电启动
风机直径	600 mm
喷头	12 个/独立长嘴开关
风塔	无
药泵	三缸柱塞泵 30
风叶材料	标配改性尼龙/选配铝合金
外形尺寸	800 * 100 * 800 mm
机器重量	75 kg



车载式风塔风送喷雾机	
型号	FS-600A
发动机	汽油机 190/柴油机 192
启动方式	汽油机手拉/柴油电启动
风机直径	600 mm
喷头	20 个/独立长嘴开关
风塔	有
药泵	三缸柱塞泵 30
风叶材料	标配改性尼龙/选配铝合金
外形尺寸	800 * 100 * 1400 mm
机器重量	90 kg

## 风送系统不同扇叶选择

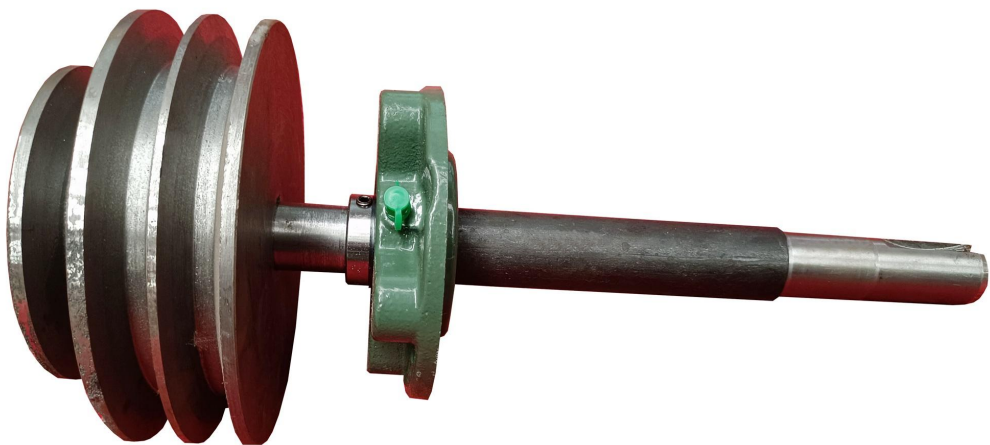


铝合金材质风扇扇叶



尼龙风扇扇叶

## 定制传动轴和皮带轮

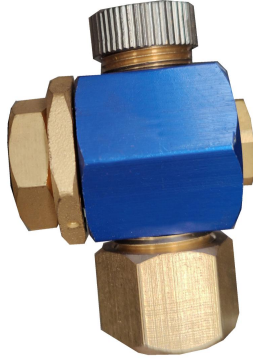


机器匹配自主开发的皮带轮和联动轴，使用寿命更长，故障率更低。

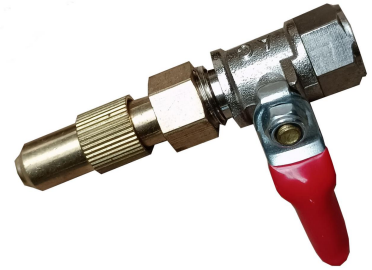
## 可以选配的不同规格风送喷头



高配 01



中配 02



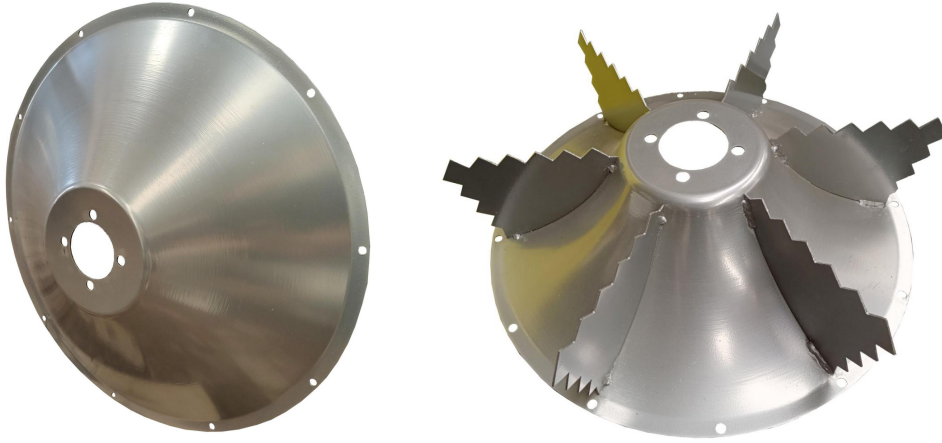
低配版 03

## 不锈钢药管



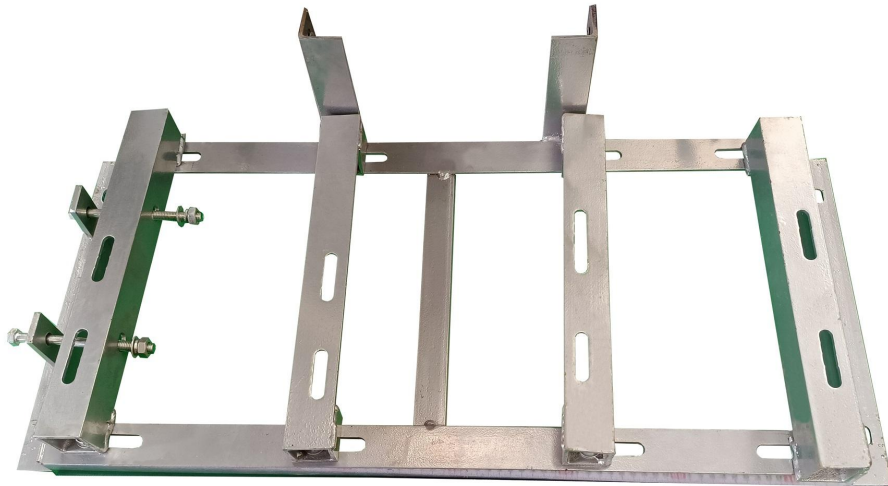
不锈钢材质的药管使用寿命长，更加耐腐蚀。

## 锥形导风锥



一体成型的导风锥，进风出风更加顺畅。

## 支持定做底座



发动机和药泵固定位置可以随意调整，同时支持螺栓固定支架。